



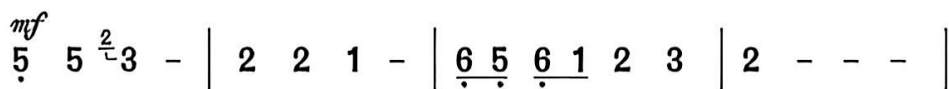
卢沟谣

1=F $\frac{4}{4}$

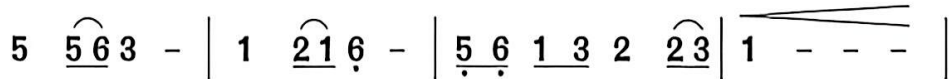
中速

李明圣词

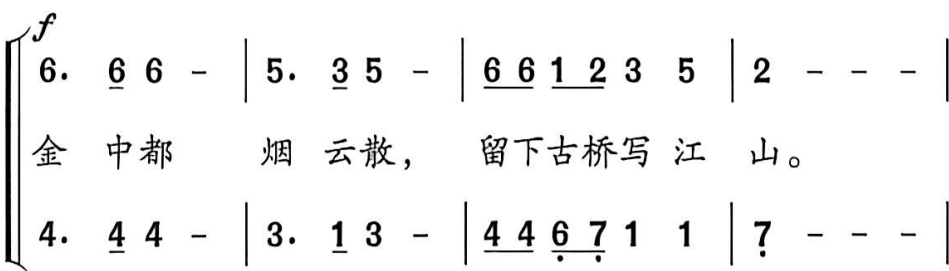
鄂矛曲



永定河 出西山， 碧水环绕北京湾。



卢沟渡 摆渡船， 渡走春秋渡秦汉。



拓展资料

卢沟桥位于北京市西南方向的永定河上，是一座古老的石造多拱桥。1937年7月7日，中国军队在卢沟桥打响了全面抗战的第一枪。





5 5 6 3 - | 1 5 ⁵/₄ 6 - | 2 2 5 6 2 3 | 1 - - - |

元明清 七百年， 卢沟晓月照大川。

(5 5 6 3 - | 3 2 1 6 - | 2 2 5 6 2 3 | 1 - - -) |

渐慢

mf 稍慢
5 5 3 - | ¹/₄ 2 ¹/₄ 2 1 - | 6 5 6 1 2 3 | 2 - - - |

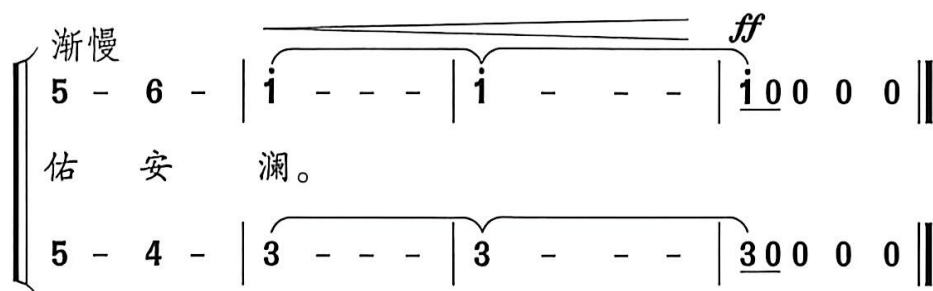
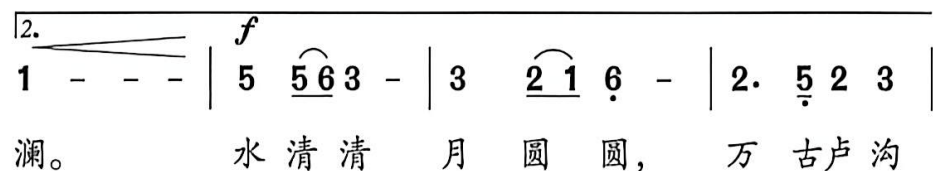
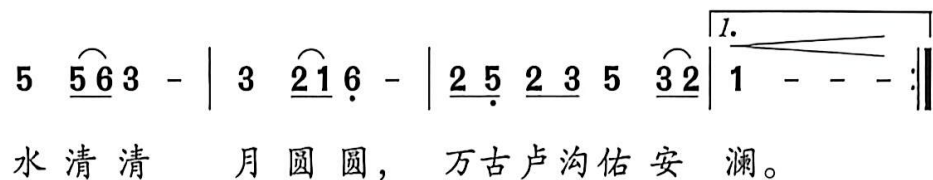
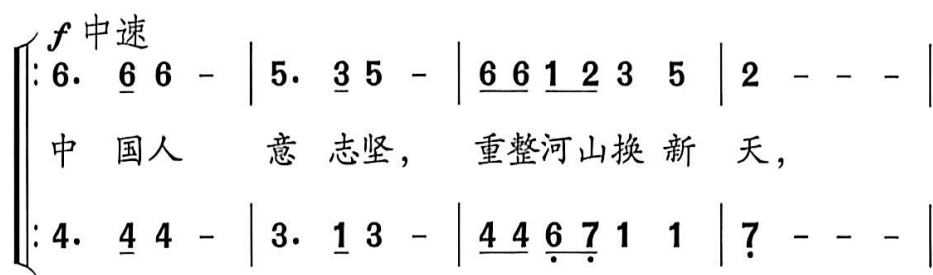
晚清衰 民国乱， 列强践踏毁家园。

5 5 6 3 - | 3 2 1 6 - | 5 6 1 3 2 3 | 1 - - - |

渐快

卢沟桥 狮子吼， 宛平城头浴血战。





学练提示

- 注意歌曲的速度, 把握歌曲节奏上的童谣风格。
- 找出歌曲两部分旋律上的变化。
- 注意合唱部分声部的均衡与声音的和谐, 适当控制音量的变化。

